

Propose for ICLAB Intercultural Creativity LABORatory

Competition for the design of the new entrance to ICLAB

Students:

Francesco Rappelli, Alessandra Vezzi



Proposta per ICLAB Intercultural Creativity LABORatory

Concorso di idee per la pensilina d'ingresso e per il lucernario sul salone degli incontri.

Area 1: pensilina di accesso ai locali di ICLAB -

L'elemento a sbalzo è ad un'altezza di 3.55 m e sporge mediamente di un metro dalla facciata compresi i canali di gronda. Ha un convogliamento per la rete fognaria delle acque piovane, attraverso una catena di scolo in ferro e un apposito pozzetto di raccolta. Quest'ultima non crea problemi per la pubblica illuminazione, non copre cartelli stradali o altri elementi pubblici.

Partendo da una geometria semplice, nel nostro caso la figura del Giglio fiorentino; abbiamo creato un movimento fluido, dinamico e funzionale in modo da dare carattere alla struttura progettata integrandola al meglio con l'esistente.

Area 2: lucernario di copertura del corridoio limitrofo al salone degli incontri e via di fuga –

Nell'area interessata del lucernario è presente un muretto alto 80 cm. in cemento, mantenuto nel nuovo progetto ed integrato perfettamente alla nuova struttura. Quest'ultima consente un reflusso d'aria continuo grazie alle aperture laterali e una buona illuminazione grazie alla struttura in vetro satinato trattato, in modo da far entrare la luce ma di schermarla al tempo stesso.

Il lucernario come figura iniziale, anch'esso riprende la figura geometrica del giglio trattato in larga scala essendo un elemento molto più grande della pensilina. Riprende il solito movimento fluido e dinamico in modo da dare continuità alle nuove strutture progettate, collegandole tra loro attraverso un linguaggio puramente geometrico. La struttura con la sua longilineità crea un effetto visivo interessante, accompagnando il passaggio delle persone verso l'interno.

Le tecniche utilizzate risultano rapide, semplici ed economiche. Per il taglio degli elementi è previsto l'utilizzo di macchine a controllo numerico, torni CNC, le quali garantiscono lavorazioni estremamente precise fino al millesimo di millimetro, assicurando la qualità di una produzione artigianale alla velocità di quella automatizzata. Sarà quindi possibile ottimizzare i tagli dei pannelli e l'uso del materiale. L'assemblaggio avverrà per incollaggio o connessioni a secco. Gli elementi potranno essere preassemblati per blocchi e trasportati per la posa in opera e l'ulteriore connessione.

Area 2: cerchiature sul lato lungo del salone degli incontri –

Le cerchiature in oggetto sono opere strutturali in acciaio che aprono la parete del salone degli incontri verso il corridoio illuminato zenitalmente dal lucernario. Si tratta di tre aperture tutte di passo 2.5 m, facendo attenzione a una precisa scansione geometrica, in corrispondenza con la maglia strutturale del lucernario soprastante. Sono state realizzate queste aperture in modo da poter arieggiare al meglio lo spazio interno, smorzando il senso di oppressione e consentendo il passaggio pedonale dal lucernario.

Propose for ICLAB Intercultural Creativity LABoratory

Competition for the design of the new entrance to ICLAB

Area 1: Cantilever roof access of ICLAB –

The cantilever roof is height 3.55 m and it is projecting an average of one meter from the facade, including the gutters. It has a conveyor for the drainage system of rainwater, through a chain of drain in iron and a special collection sump. Latter's not a problem for the public lighting, it doesn't cover road signs or other public elements.

Starting with a simple geometry, in our case of the figure of Florence's "giglio", we have created a fluid motion, dynamic and functional to give character to the structure designed and to better integrating it with existing. Creating them a leading role and modernity.

Area 2: Skylight roof of the corridor adjacent to the hall of meetings and escape -

In the affected area of the skylight there is a wall high 80 cm in cement, maintained in the new project and seamlessly integrated with the new structure. Which allows a continuous reflux of air thanks to the lateral openings and a good illumination due to the structure in frosted glass treaty, in order to let the light and shield the light at the same time.

The skylight as initial figure, too it takes the geometrical shape of the lily covered in large-scale being a much bigger element of the cantilever roof. It resumes the usual fluid motion and dynamic in order to give continuity to the new structures designed, linking them through a language purely geometric. The structure creates an interesting visual effect that accompanying the passage of people towards inside.

The techniques used are quick, simple and cheap. For the cutting of the elements is provided for the use of numerical control machines, CNC lathes, which guarantee extremely precise down to a thousandth of a millimeter, ensuring the quality of an artisan to the speed of that automated, it will be possible to optimize the cuts of the panels and the use of the material. The assembly will take place by gluing or connections dry. The elements may be preassembled for blocks and transported to the laying and the further connection.

Area 2: Openings along the long side of the hall meetings –

The openings in question are structural steel works that open the living room wall of the meetings to the lighted hallway zenithally of the skylight. There are three openings all of step 2.5 m, that making a precise geometric scanning, in correspondence with the structural grid of the skylight above. Choices three openings in order to aerate the most of the space inside, muffling the sense of oppression and allowing the pedestrian crossing from the skylight.

Proposta per ICLAB Intercultural Creativity LABORatory

Concorso di idee per la pensilina d'ingresso e per il lucernario sul salone degli incontri.

Area 1: pensilina di accesso ai locali di ICLAB -

L'elemento a sbalzo è ad un'altezza di 3.55 m e sporge mediamente di un metro dalla facciata compresi i canali di gronda. Ha un convogliamento per la rete fognaria delle acque piovane, attraverso una catena di scolo in ferro e un apposito pozzetto di raccolta. Quest'ultima non crea problemi per la pubblica illuminazione, non copre cartelli stradali o altri elementi pubblici.

Partendo da una geometria semplice, nel nostro caso la figura del Giglio fiorentino; abbiamo creato un movimento fluido, dinamico e funzionale in modo da dare carattere alla struttura progettata integrandola al meglio con l'esistente.

Area 2: lucernario di copertura del corridoio limitrofo al salone degli incontri e via di fuga –

Nell'area interessata del lucernario è presente un muretto alto 80 cm. in cemento, mantenuto nel nuovo progetto ed integrato perfettamente alla nuova struttura. Quest'ultima consente un reflusso d'aria continuo grazie alle aperture laterali e una buona illuminazione grazie alla struttura in vetro satinato trattato, in modo da far entrare la luce ma di schermarla al tempo stesso.

Il lucernario come figura iniziale, anch'esso riprende la figura geometrica del giglio trattato in larga scala essendo un elemento molto più grande della pensilina. Riprende il solito movimento fluido e dinamico in modo da dare continuità alle nuove strutture progettate, collegandole tra loro attraverso un linguaggio puramente geometrico. La struttura con la sua longilineità crea un effetto visivo interessante, accompagnando il passaggio delle persone verso l'interno.

Le tecniche utilizzate risultano rapide, semplici ed economiche. Per il taglio degli elementi è previsto l'utilizzo di macchine a controllo numerico, torni CNC, le quali garantiscono lavorazioni estremamente precise fino al millesimo di millimetro, assicurando la qualità di una produzione artigianale alla velocità di quella automatizzata. Sarà quindi possibile ottimizzare i tagli dei pannelli e l'uso del materiale. L'assemblaggio avverrà per incollaggio o connessioni a secco. Gli elementi potranno essere preassemblati per blocchi e trasportati per la posa in opera e l'ulteriore connessione.

Area 2: cerchiature sul lato lungo del salone degli incontri –

Le cerchiature in oggetto sono opere strutturali in acciaio che aprono la parete del salone degli incontri verso il corridoio illuminato zenitalmente dal lucernario. Si tratta di tre aperture tutte di passo 2.5 m, facendo attenzione a una precisa scansione geometrica, in corrispondenza con la maglia strutturale del lucernario soprastante. Sono state realizzate queste aperture in modo da poter arieggiare al meglio lo spazio interno, smorzando il senso di oppressione e consentendo il passaggio pedonale dal lucernario.

Propose for ICLAB Intercultural Creativity LABoratory

Competition for the design of the new entrance to ICLAB

Area 1: Cantilever roof access of ICLAB –

The cantilever roof is height 3.55 m and it is projecting an average of one meter from the facade, including the gutters. It has a conveyor for the drainage system of rainwater, through a chain of drain in iron and a special collection sump. Latter's not a problem for the public lighting, it doesn't cover road signs or other public elements.

Starting with a simple geometry, in our case of the figure of Florence's "giglio", we have created a fluid motion, dynamic and functional to give character to the structure designed and to better integrating it with existing. Creating them a leading role and modernity.

Area 2: Skylight roof of the corridor adjacent to the hall of meetings and escape -

In the affected area of the skylight there is a wall high 80 cm in cement, maintained in the new project and seamlessly integrated with the new structure. Which allows a continuous reflux of air thanks to the lateral openings and a good illumination due to the structure in frosted glass treaty, in order to let the light and shield the light at the same time.

The skylight as initial figure, too it takes the geometrical shape of the lily covered in large-scale being a much bigger element of the cantilever roof. It resumes the usual fluid motion and dynamic in order to give continuity to the new structures designed, linking them through a language purely geometric. The structure creates an interesting visual effect that accompanying the passage of people towards inside.

The techniques used are quick, simple and cheap. For the cutting of the elements is provided for the use of numerical control machines, CNC lathes, which guarantee extremely precise down to a thousandth of a millimeter, ensuring the quality of an artisan to the speed of that automated, it will be possible to optimize the cuts of the panels and the use of the material. The assembly will take place by gluing or connections dry. The elements may be preassembled for blocks and transported to the laying and the further connection.

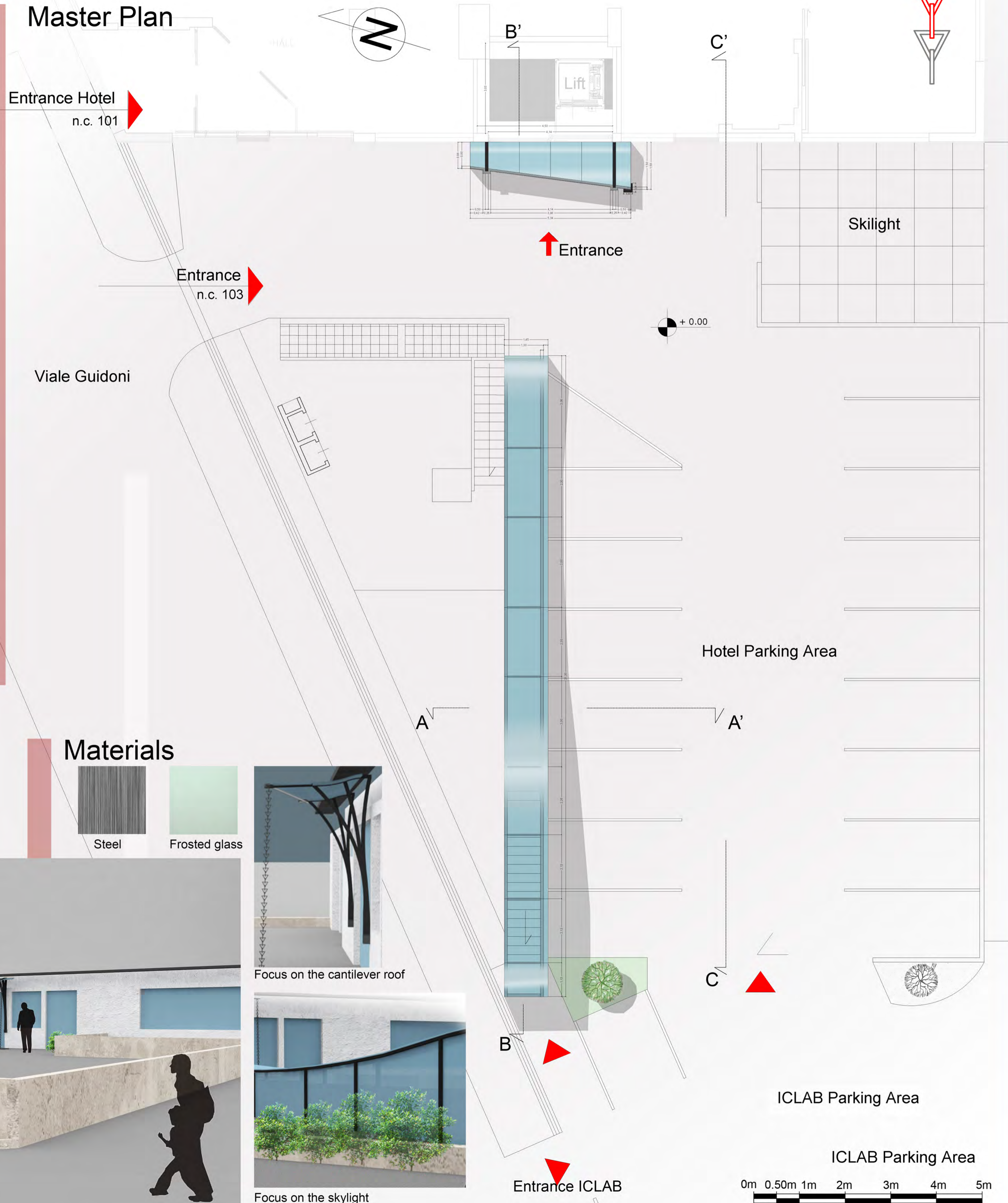
Area 2: Openings along the long side of the hall meetings –

The openings in question are structural steel works that open the living room wall of the meetings to the lighted hallway zenithally of the skylight. There are three openings all of step 2.5 m, that making a precise geometric scanning, in correspondence with the structural grid of the skylight above. Choices three openings in order to aerate the most of the space inside, muffling the sense of oppression and allowing the pedestrian crossing from the skylight.

Classification Area Florence

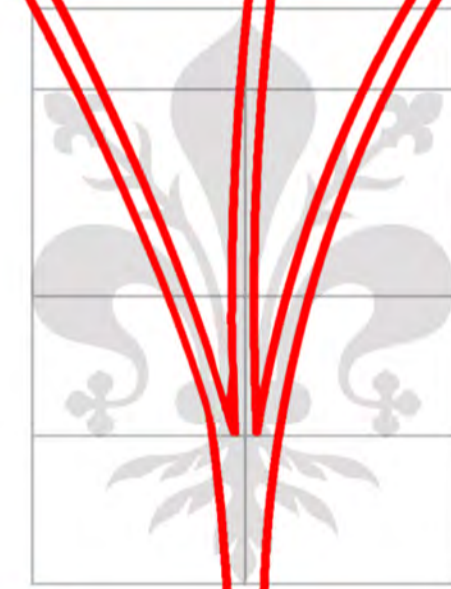
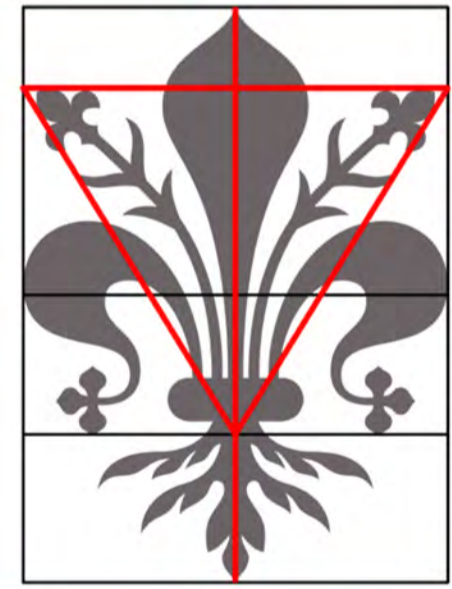


Master Plan

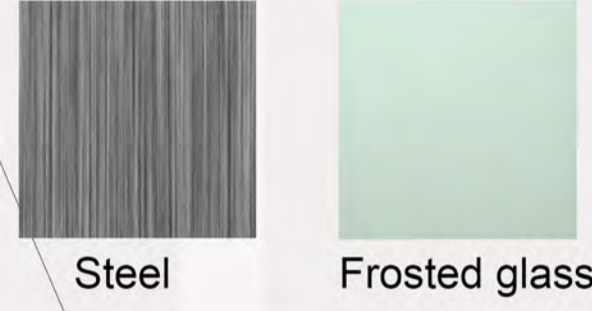


Concet

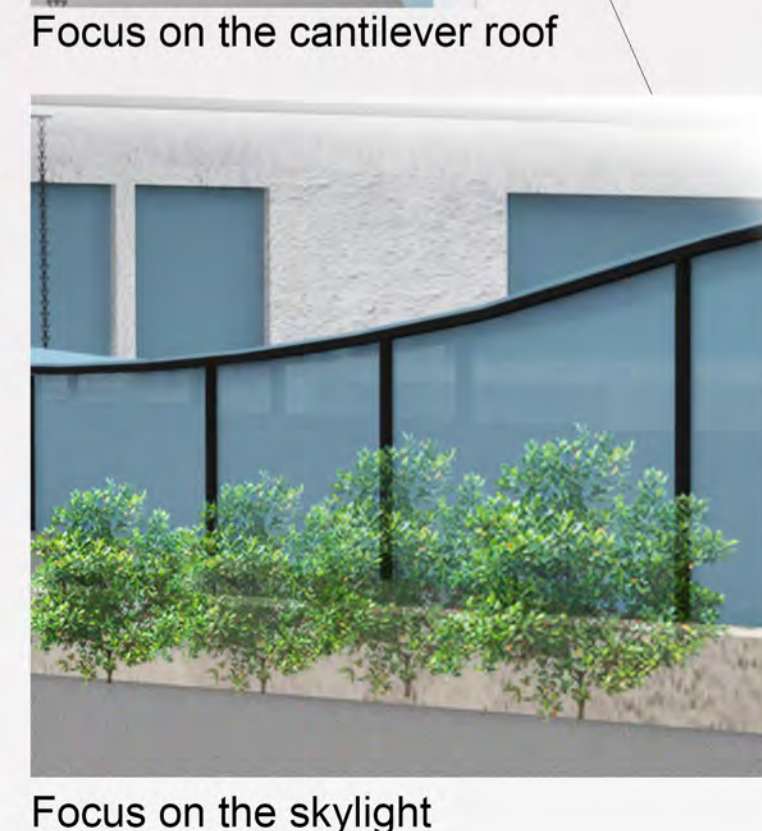
Geoemtrisation of "giglio" of Florence



Materials

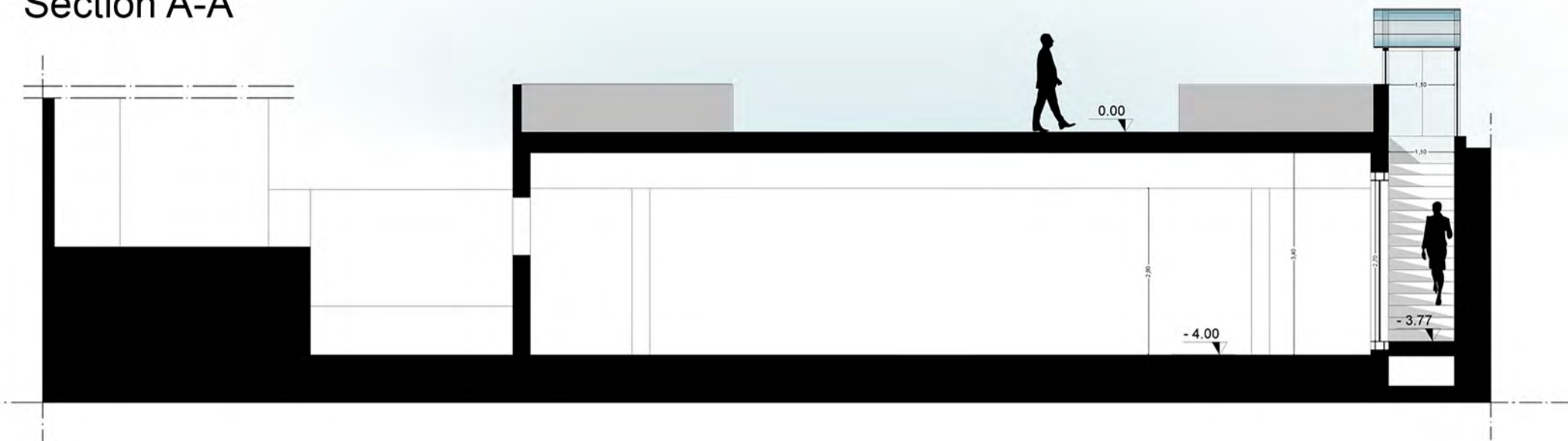


Generic View of the new project

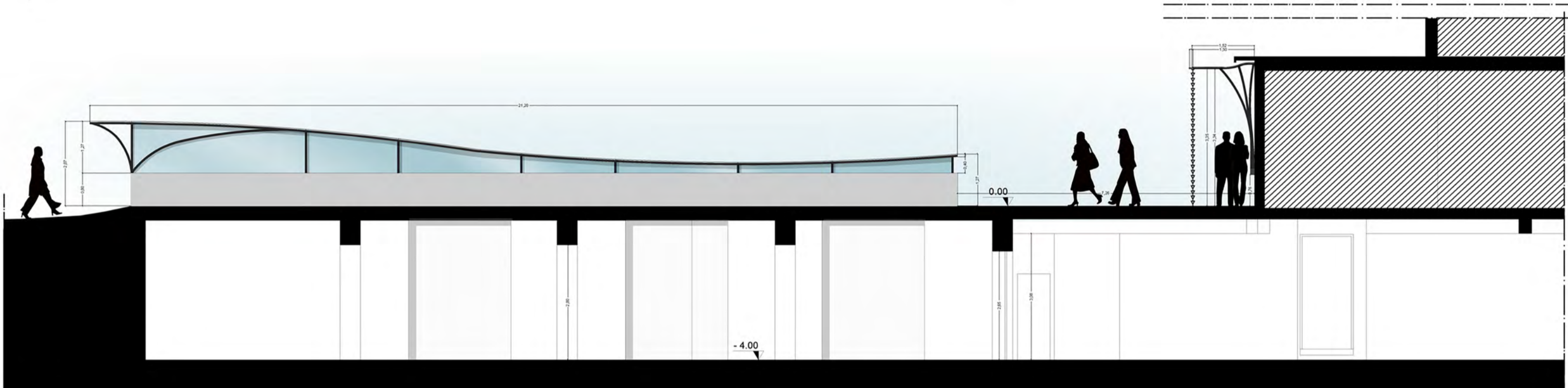


Section

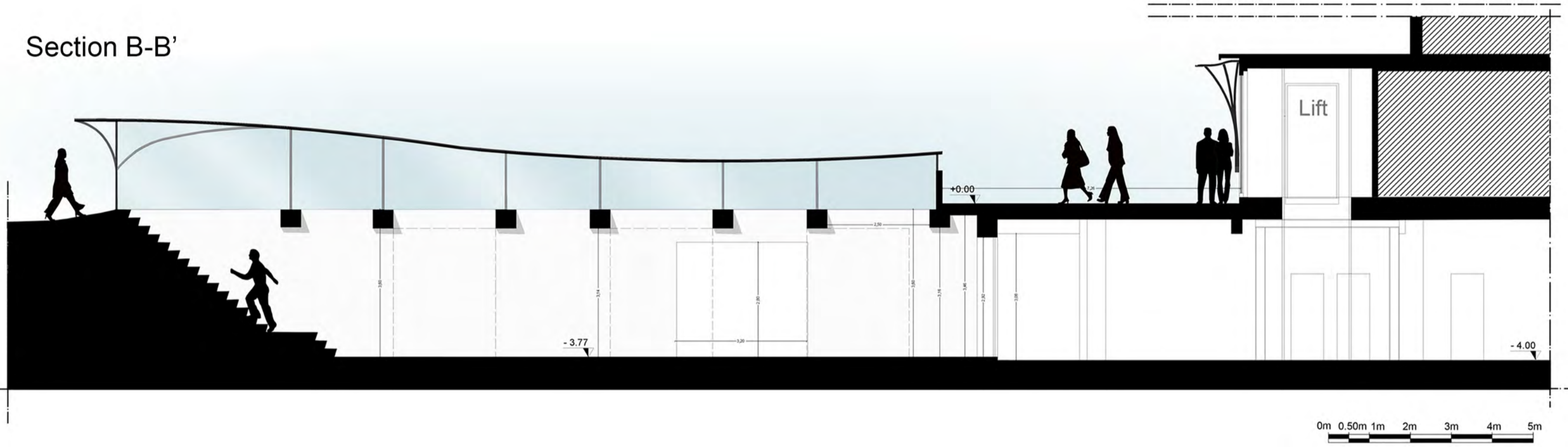
Section A-A'



Section C-C'



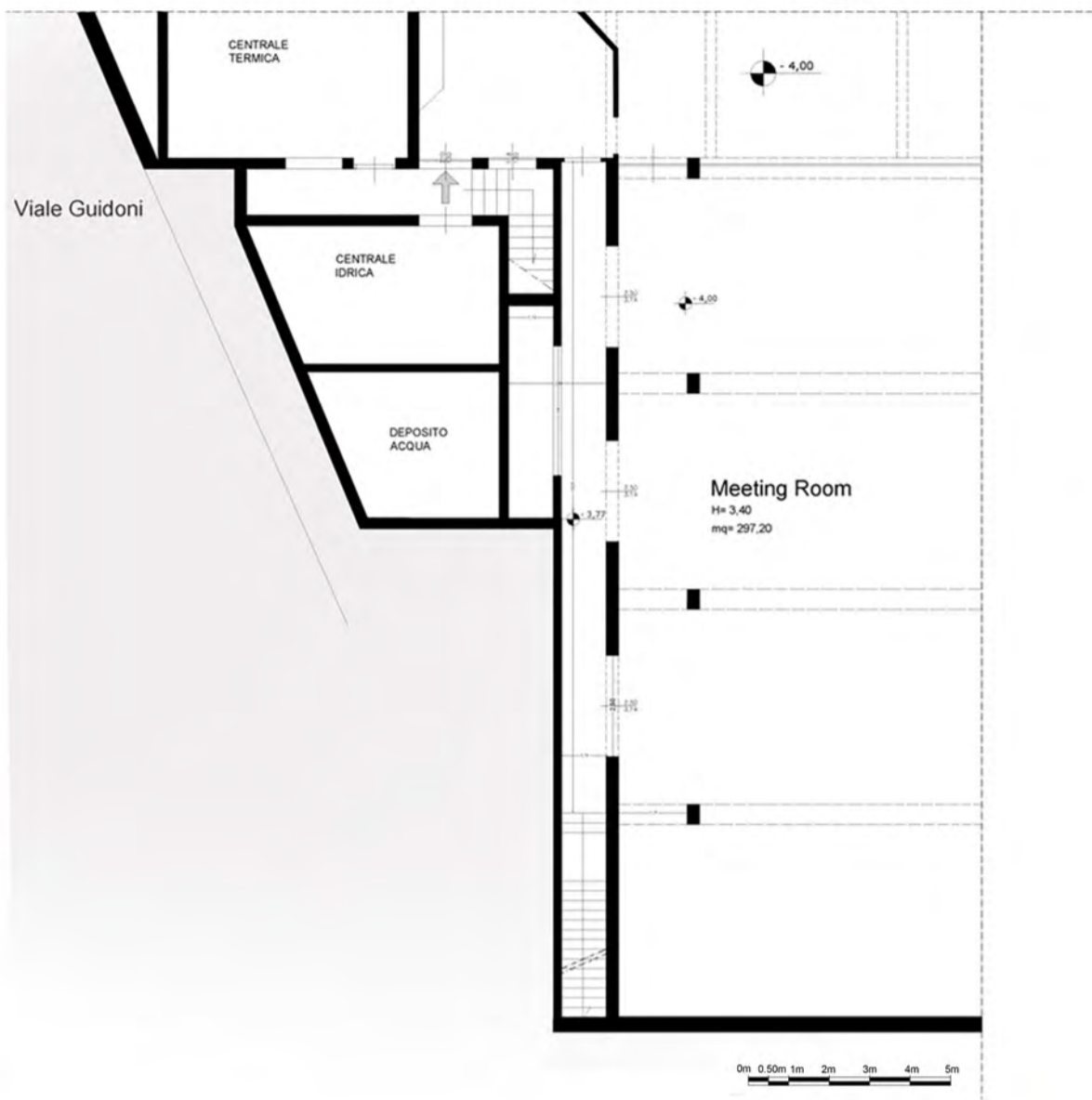
Section B-B'



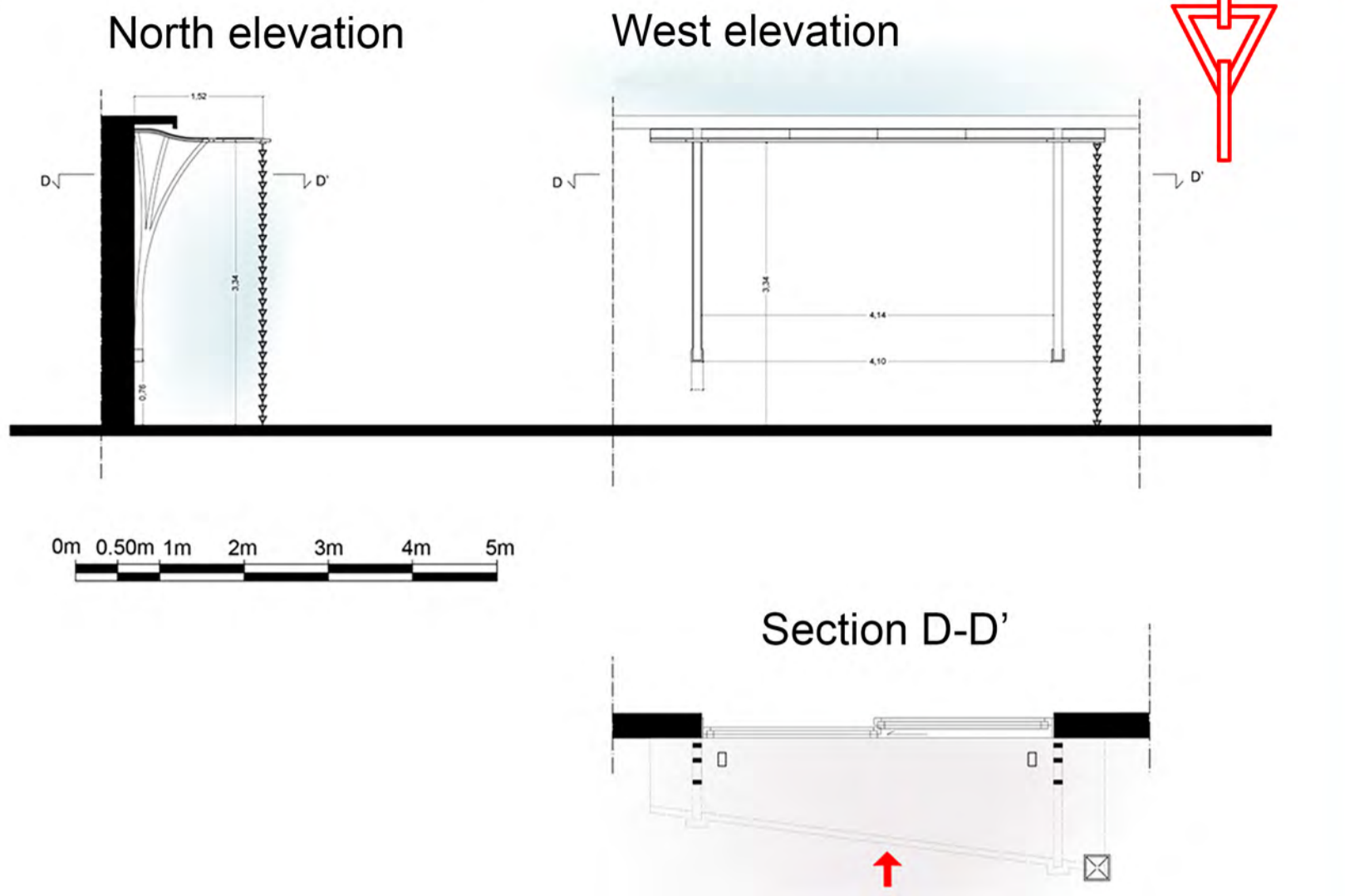
View



Basement plan



Cantilever roof



Skylight

